

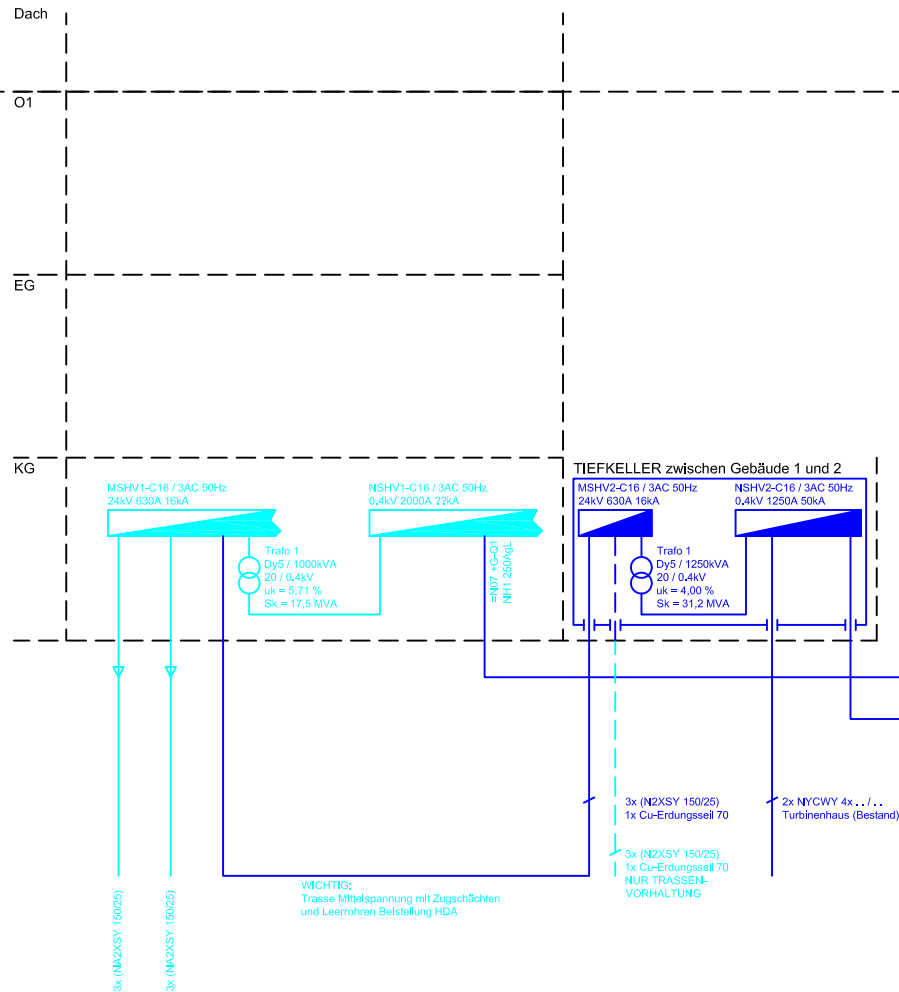
# Beispiel Energieversorgung

01) Die Stromversorgung des Gebäude (NEU) erfolgt über die vorhandene Niederspannungshauptverteilung im Gebäude 1

LEISTUNGSGRENZEN	
Stromversorgung BESTAND	
Stromversorgung NEU	
Rollenprüfstand NEU	
Bau NEU	
Werkstatteinrichtung NEU	
Gewerksanschlüsse NEU	

- **Gewerk Elektro:**
  - Abgangsseltiger Anschluss In der NSGHV/NSUV
  - Kabelzug gemäss Vorgabe des jeweiligen Gewerks bis zum Gerät / zur GUV / zur Komponente
  - Abstimmung Kabelzug + Anschlüsse mit Gewerken; ggf. Anpassung Kabelparameter gemäss DIN/VDE
  - Gemeinsame Inbetriebnahme mit Gewerken
- **Gewerke (RPS, Werkstatt, HKLS, Bau, Nutzer)**
  - Bestellung Werkplanung und Kabelzugliste
  - Anschluss der vom Gewerk Elektro gezogenen Kabel
  - Abstimmung Kabelzug + Anschlüsse mit Gewerk ELT
  - Gemeinsame Inbetriebnahme mit Gewerk Elektro

Gebäude 1 BESTAND (dargestellte werden nur die Komponenten im Umbaubereich)



Gebäude NEU

